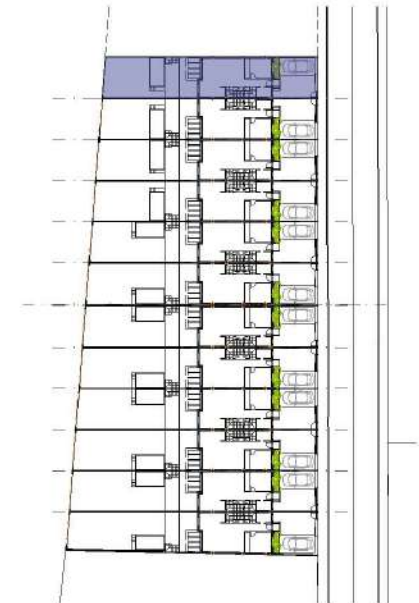


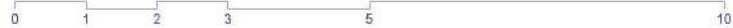
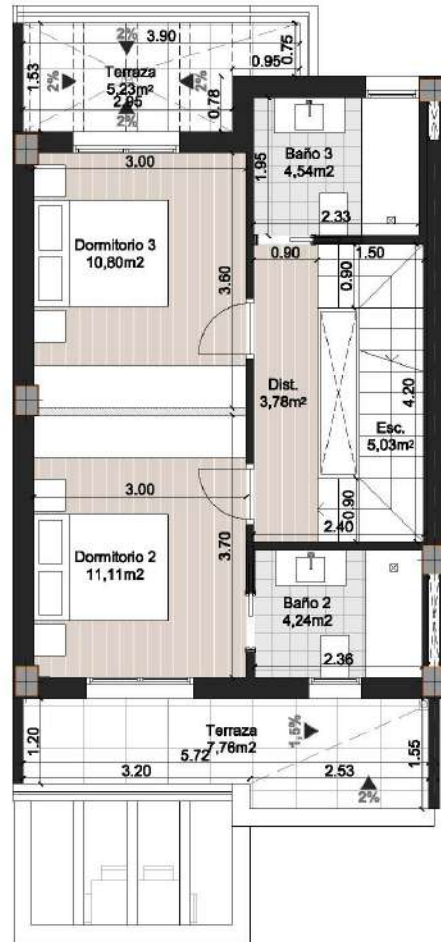
1 VIVIENDA 1 PLANTA BAJA

CUADRO DE SUPERFICIES

| | |
|-------------------------------|-----------------------|
| Nº de dormitorios: | 4 |
| Nº de baños: | 5 |
| Sup. útil: | 114,17 m ² |
| Sup. útil según R.D.*: | 125,59 m ² |
| Sup. const. cerrada: | 132,42 m ² |
| Sup. const. según R.D.*: | 145,66 m ² |
| Sup. const. sótano: | 76,44 m ² |
| Sup. total terraz. PB+P1+Áti: | 61,39 m ² |
| Sup. terraza zona coche: | 34,64 m ² |
| Sup. jardín delantero: | 30,50 m ² |
| Sup. parcela: | 180,33 m ² |

LOCALIZACIÓN



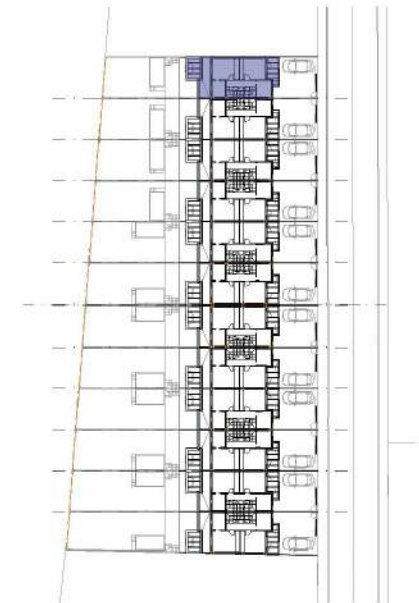


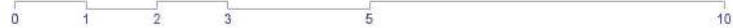
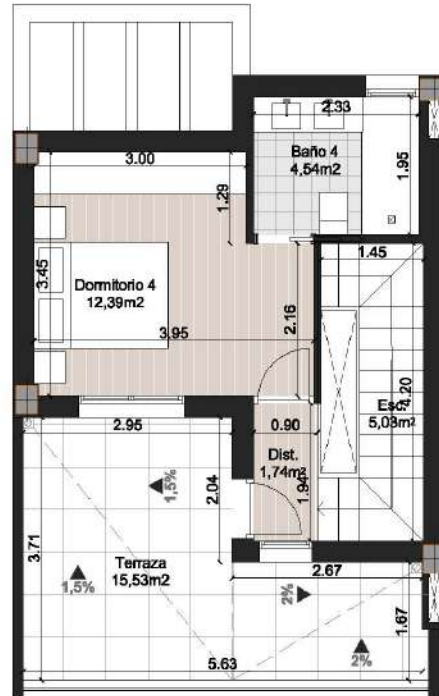
1 VIVIENDA 1 PLANTA PRIMERA

CUADRO DE SUPERFICIES

| | |
|-------------------------------|-----------------------|
| Nº de dormitorios: | 4 |
| Nº de baños: | 5 |
| Sup. útil: | 114,17 m ² |
| Sup. útil según R.D.*: | 125,59 m ² |
| Sup. const. cerrada: | 132,42 m ² |
| Sup. const. según R.D.*: | 145,66 m ² |
| Sup. const. sótano: | 76,44 m ² |
| Sup. total terraz. PB+P1+Áti: | 61,39 m ² |
| Sup. terraza zona coche: | 34,64 m ² |
| Sup. jardín delantero: | 30,50 m ² |
| Sup. parcela: | 180,33 m ² |

LOCALIZACIÓN



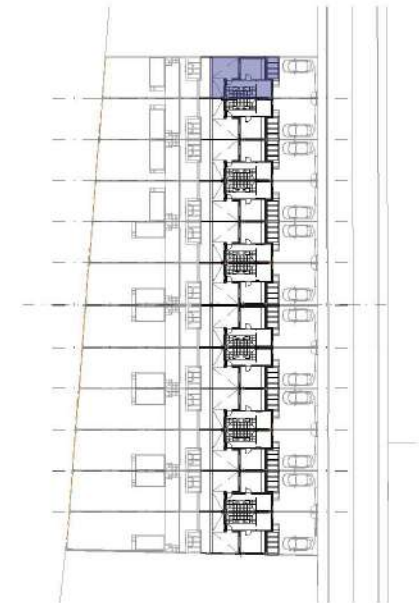


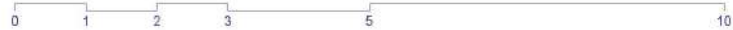
1 VIVIENDA 1 PLANTA SEGUNDA

CUADRO DE SUPERFICIES

| | |
|-------------------------------|-----------------------|
| Nº de dormitorios: | 4 |
| Nº de baños: | 5 |
| Sup. útil: | 114,17 m ² |
| Sup. útil según R.D.*: | 125,59 m ² |
| Sup. const. cerrada: | 132,42 m ² |
| Sup. const. según R.D.*: | 145,66 m ² |
| Sup. const. sótano: | 76,44 m ² |
| Sup. total terraz. PB+P1+Áti: | 61,39 m ² |
| Sup. terraza zona coche: | 34,64 m ² |
| Sup. jardín delantero: | 30,50 m ² |
| Sup. parcela: | 180,33 m ² |

LOCALIZACIÓN





1 VIVIENDA 1 PLANTA SÓTANO

CUADRO DE SUPERFICIES

| | |
|-------------------------------|-----------------------|
| Nº de dormitorios: | 4 |
| Nº de baños: | 5 |
| Sup. útil: | 114,17 m ² |
| Sup. útil según R.D.*: | 125,59 m ² |
| Sup. const. cerrada: | 132,42 m ² |
| Sup. const. según R.D.*: | 145,66 m ² |
| Sup. const. sótano: | 76,44 m ² |
| Sup. total terraz. PB+P1+Áti: | 61,39 m ² |
| Sup. terraza zona coche: | 34,64 m ² |
| Sup. jardín delantero: | 30,50 m ² |
| Sup. parcela: | 180,33 m ² |

LOCALIZACIÓN

