



# MAR DE FABIOLA

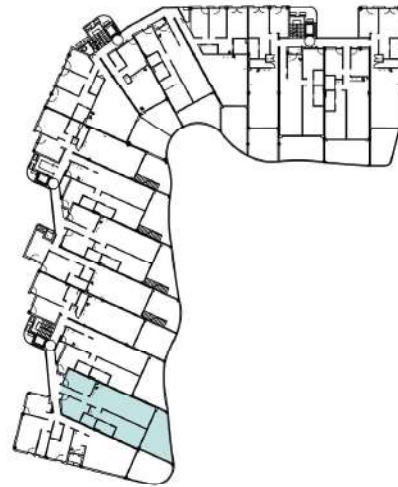
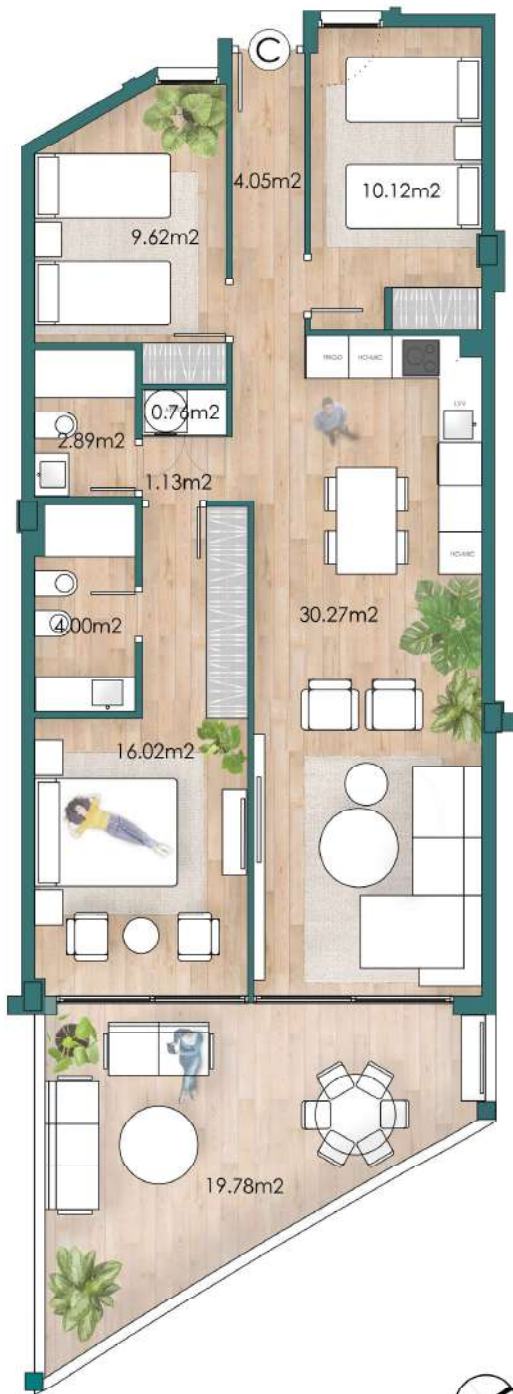
PORTOMAR | ESPACIO RESIDENCIAL  
PLAYA GRANADA

VIVIENDA:

FASE A  
PORTAL 4  
1º C

Superficie Útil:  
Superficie Construida TOTAL:

78.84 m<sup>2</sup>  
105.59 m<sup>2</sup>



Calificación Energética



Escala Gráfica



Documentación informativa sin carácter contractual y meramente ilustrativa sujeta a modificaciones necesarias por exigencias de orden técnico, jurídico o comercial de la dirección facultativa o autoridad competente. Las infografías de las fachadas, elementos comunes y restantes espacios orientativos y podrán ser objeto de verificación o modificación en los proyectos técnicos.

El mobiliario de las infografías interiores no está incluido, los acabados, calidades, colores, equipamiento, aparatos sanitarios y muebles de cocina son una aproximación meramente representativa y el equipamiento de las viviendas será el indicado en la correspondiente memoria de calidades. La certificación energética se corresponde con la establecida en proyecto en trámite.

Toda la información y entrega de documentación se llevará a cabo conforme a lo dispuesto en el Real Decreto 515/1989 y demás normas que pudieran complementarlo ya sean de carácter estatal o autonómico.